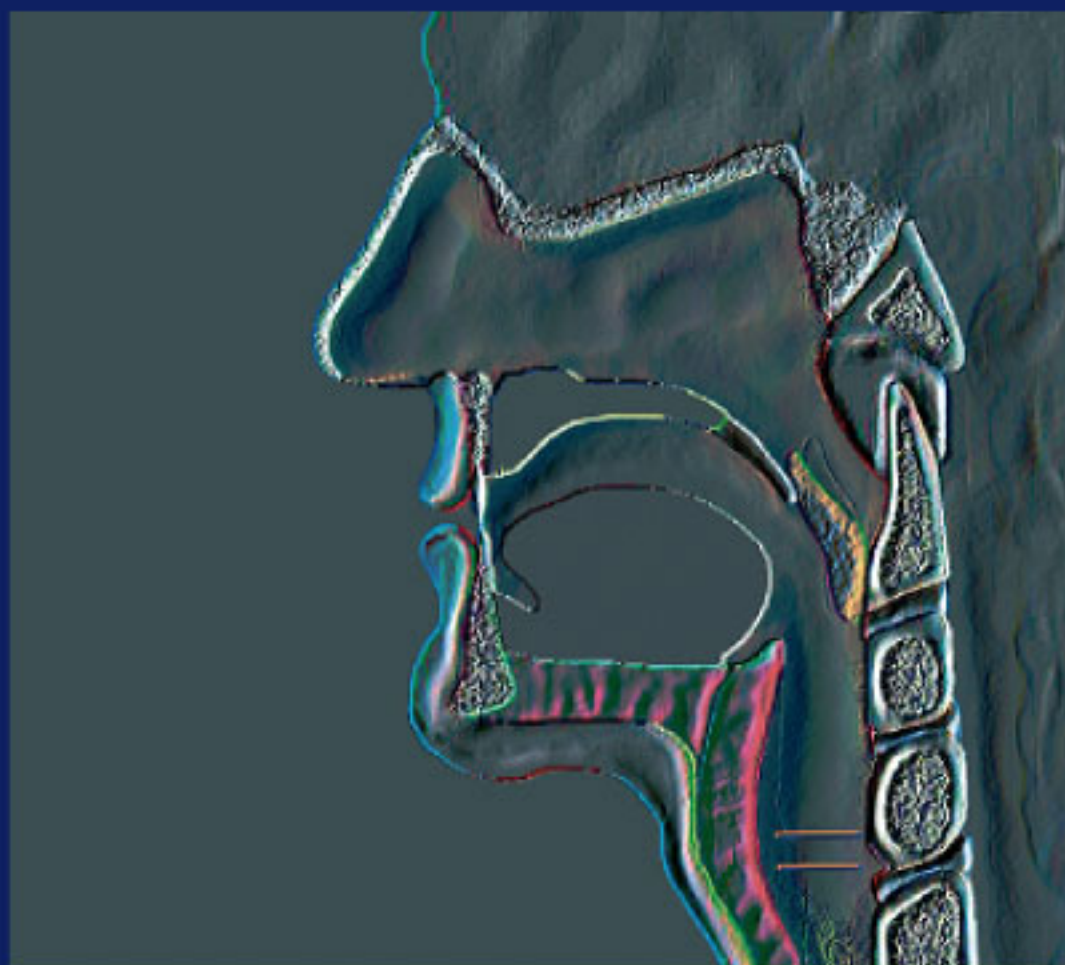


MetaVox V.3

Guía de Pronunciación Española



Euphonía Ediciones

Aplicaciones.

El programa MetaVox V3 es una herramienta polivalente, de eficacia altamente contrastada en los campos clínicos, terapéuticos y lingüísticos. Se trata de **un programa muy útil en la intervención y tratamiento de distintos trastornos del habla: dislalias, retrasos de lenguaje, disartrias, así como en problemas de déficit o discriminación auditiva.**

En el ámbito pedagógico, sus aplicaciones se extienden a distintos ámbitos de formación: enseñanza del español como lengua extranjera, así como en todos aquellos diseños curriculares que incluyen la Fonética y Fonología españolas en sus planes de formación. Las versiones precedentes ya se han implantado en numerosos centros de Filología, Logopedia, Audición y Lenguaje o Educación Especial.

El software MetaVox constituye además una fuente de consulta muy eficaz ya que junto a los videos ofrece un módulo de **Ayuda Textual**, así como una función de **Guía Ortográfica** que permite identificar automáticamente los fonemas y variantes que corresponden a una misma letra.

Autor: Antonio Almendros Cuenca
Copyright © 2008
antonio@euphoniaediciones.com

Funciones del Programa.

Módulo de Video.

Este módulo visualiza los movimientos articulatorios de cada uno de los sonidos de la lengua española. El usuario puede seleccionar las opciones "Video 1" o "Video 2" para trabajar con dos sonidos simultáneamente y manipular la imagen con distintos formatos en tamaño y contraste.

Las imágenes del programa ofrecen una retroalimentación visual muy eficaz, con la posibilidad de activar automáticamente la función Lugar de articulación, además de poder manipular los videos fotograma a fotograma en los puntos de articulación. Se puede ampliar igualmente las imágenes para visualizar dos videos simultáneamente en pantalla completa. El formato más amplio ocupa con un único video toda la pantalla del monitor.

The screenshot displays the Euphonia software interface. At the top, there is a menu bar with options like 'Inicio', 'Que es Euphonia', 'Manual de usuario', 'Ayuda', and 'Salir'. Below the menu is a large table titled 'CONSONANTES' (Consonants) with columns for 'PUNTO DE ARTICULACIÓN' (Point of Articulation) and rows for 'MODO DE ARTICULACIÓN' (Manner of Articulation). The table is color-coded by place of articulation: Bilabial (orange), Labiodental (yellow), Lingual (green), Lingual-dental (red), Lingual-velar (purple), Lingual-palatal (blue), and Lingual-velar (brown).

| | | PUNTO DE ARTICULACIÓN | | | | | | | | | | | | | | | |
|----------------------|-------------------|-----------------------|--------|-------------|--------|---------|--------|----------------|--------|---------------|--------|-----------------|--------|---------------|--------|---|---|
| | | Bilabial | | Labiodental | | Lingual | | Lingual-dental | | Lingual-velar | | Lingual-palatal | | Lingual-velar | | | |
| | | labial | labial | labial | labial | labial | labial | labial | labial | labial | labial | labial | labial | labial | labial | | |
| MODO DE ARTICULACIÓN | Corónica | p | b | | | t | d | | | | | | | | k | g | |
| | Fricativa | | β | f | | s | z | θ | ð | ʃ | ʒ | | | | ç | ʝ | |
| | Africada | | | | | | | | | | | | | | | | |
| | Nasal | | m | | n | | ɲ | | | | | | | | | | |
| | Lateral | | | | | | | | | | | | | | | | l |
| | Vibrante simple | | | | | | | | | | | | | | | | r |
| | Vibrante múltiple | | | | | | | | | | | | | | | | ʀ |

Below the chart is a 'VOCALES' (Vowels) chart with columns for 'Anterior', 'Central', and 'Posterior' and rows for 'Cerrada', 'Media', and 'Abierta'. It shows the positions of vowels i, e, a, o, u.

At the bottom, there are two anatomical diagrams of the vocal tract, labeled 'Video 1' and 'Video 2', showing the tongue and larynx in different positions. Below the diagrams are video control buttons (play, stop, back, forward) and a URL: www.euphoniaediciones.com.

Módulo de Ayuda Textual.

Las ventanas de Ayuda Textual contienen la correspondencia ortográfica de cada fonema y alófono junto a una explicación de los elementos lingüísticos que constituyen los rasgos pertinentes o funcionales de cada uno de ellos. Los cuadros de texto se pueden maximizar, minimizar, y manipular en distintos tamaños y formas.

Palatal Africada Sorda AFI [c] / RFE [c]

Fonema AFI / c / o / dz / RFE / c /

INDICE



Ortografía: Ej. Mucho.

Punto de articulación: El predorso de la lengua se apoya sobre la zona prepalatal y alvéolos. La lengua se apoya sobre los molares, de un extremo a otro de la boca. El contacto es menos amplio que en [ɲ]. La punta de la lengua está representada en el video apoyándose en los incisivos inferiores, si bien, es frecuente que quede suspendida sin que se produzca una variación de timbre. La amplitud del contacto con el paladar varía según la intensidad con que se produce el sonido. Se recomienda en este manual un mayor énfasis.

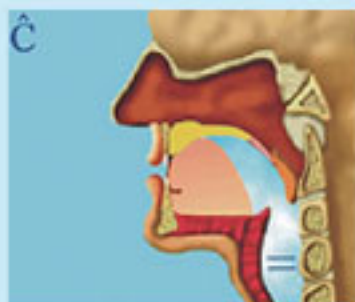
Modo de articulación: El predorso de la lengua se separa progresivamente del prepaladar y los alvéolos produciendo una breve fricción o roce del aire. La tensión muscular es menor que en los sonidos oclusivos, de ahí que no haya ruptura sino fricción.

Cuerdas Vocales: No hay vibración.

Sugerencia: Contrastar videos en oposición a:

[ɲ] Palatal Africada Sonora.

[ʎ] Palatal Fricativa Sonora.





www.euphoniaediciones.com

Alcalá 366, 2º B 28027 Madrid. España.
info@euphoniaediciones.com